

CAMPAMENTO PROVINCIAL SERON (ALMERIA)

LUGAR: **SERON** (ALMERIA), BARRIADA DE LAS MENAS

FECHA: **11, 12, 13 DE NOVIEMBRE 2005**

Organiza: **CLUB DE MONTAÑA LAS MENAS (SERON)**

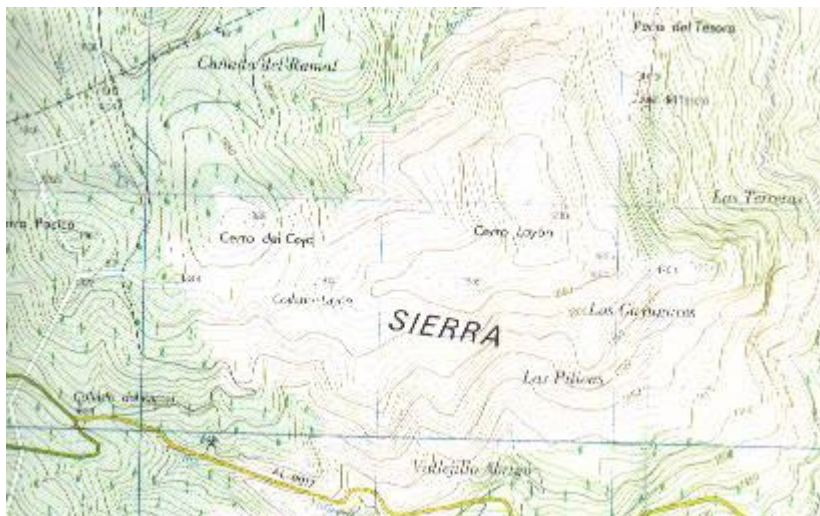
Colabora: **Federación Andaluza de Espeleología**

El Club de Montaña Las Menas de Serón, organiza el **Campamento Provincial de Almería 2005**, en la Zona de las Sierra de Los Filabres, más concretamente en las Menas los **días 11, 12 y 13 de Noviembre del 2005**, con la colaboración de todos los espeleólogos almerienses, el Ex. Ayuntamiento de Serón.

ACTIVIDADES:

1- ZONA DE TRABAJO:

Esta zona esta ubicada en la Sierra de los Filabres en el municipio de Bacares límite a Serón, mas concretamente en el Cerro del Layón. Trabajo a realizar es concretamente la explanación total de la Sima del Cántaro, topografía y localización y desobstrucción de algunos fenómenos karsticos de la dicha zona.



2- CURSO DE INICIACION A LA FOTOGRAFÍA SUBTERRANEA.

Este curso es novedoso, será impartido por nuestro Campeón de Andaluz de Fotografía Subterránea Manuel Jesús Guerrero. El curso ocupara los días 12 y 13, tendrá la parte teórica y su parte de campo, que será en la cavidad de Cueva Larga. La inscripción pueden hacerla tanto por correo o por email (amador.pena@auna.com). Se recuerda que los participantes de esta actividad lo notifiquen lo antes posible, por su limitación de plazas.

Algunas de las fotografías:



3- MUSEO ALMERIENSE DE ESPELEOLOGIA.

El museo se instalara en las inmediaciones de la acampada, en una habitación dentro del camping, donde podremos disfrutar de toda nuestra historia, como por ejemplo las primeras exploraciones en karst en yesos de Sorbas, las primeras topografías de nuestros predecesores y muchas cosas mas. Será dirigido por D. José Benavente Hernández.

AUDIOVISUALES.

4- LA CUEVAS MAS LARGA DEL MUNDO (MAMUT CAVE)

Esta charla coloquio esta dirigida por nuestro compañero del Grupo Ángel Fernández que ha trabajado durante algunos meses de este mismo año en esta cavidad, con el Departamento de Geología de la Universidad de Almería. En esta charla nos contara todo lo sucedido, sus anécdotas y además detalles de la investigación.

5- SIMA GESM (GIGANTE DEL SUR)

Este audiovisual será dirigido por nuestros entrañables amigos José Luis Badillo, Manu Guerrero, Antonio de Alahurin. Ira dirigida especialmente a la campaña Sima GESM 2005 y la próxima campaña 2006.



Nota "Se ruega confirmación a todas las actividades lo antes posible, contactar con Teléfono 660464756, 625124248.

e-mail: amador.pena@auna.com"

COLABORAN:



EX. AYUNTAMIENTO DE SERON

