

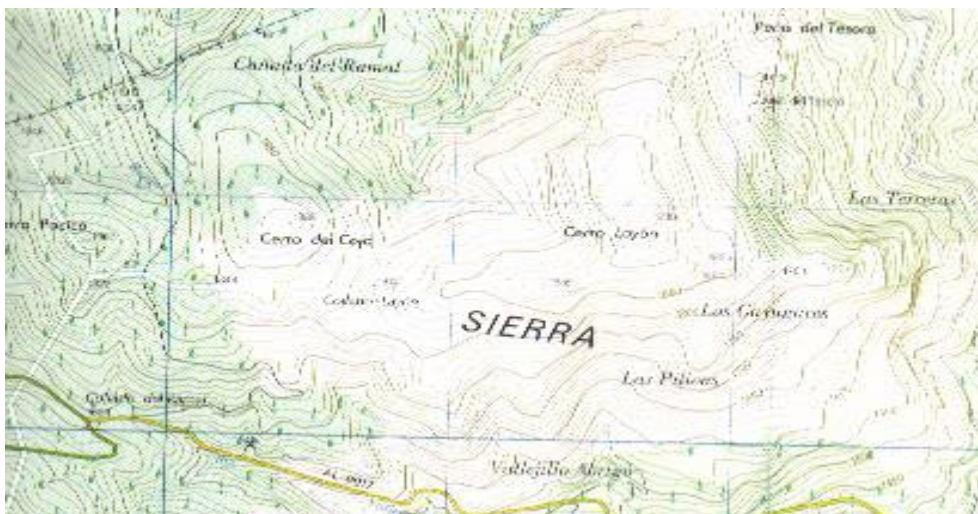
CAMPAMENTO PROVINCIAL SERON 2005

ZONA DE TRABAJO

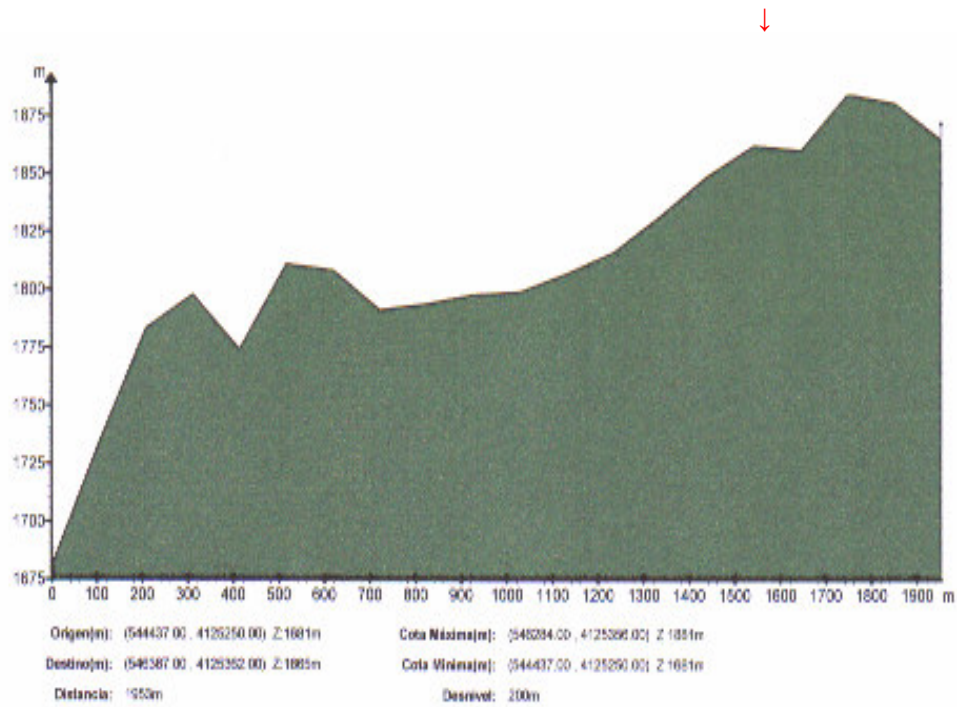
SIMA DEL CANTARO ↓



MAPA DE SITUACION:



PERFIL DE LA SIERRA: SIMA DEL CANTARO



COLLADO RAMAL

Esta zona esta situada en la Sierra de los Filabres, en municipio de Baces, limítrofe a Serón, mas concretamente en el Cerro del Layon. El Trabajo a realizar es concretamente exploración y topografía de la Sima Del Cántaro y demás punto ya tomados para su desobstrucción y catalogación.

Varios puntos de desobstrucción dentro de dicha zona:



SIMA 2



SIMA 3



SIMA 4



SIMA 5



SIMA 6



SIMA 7